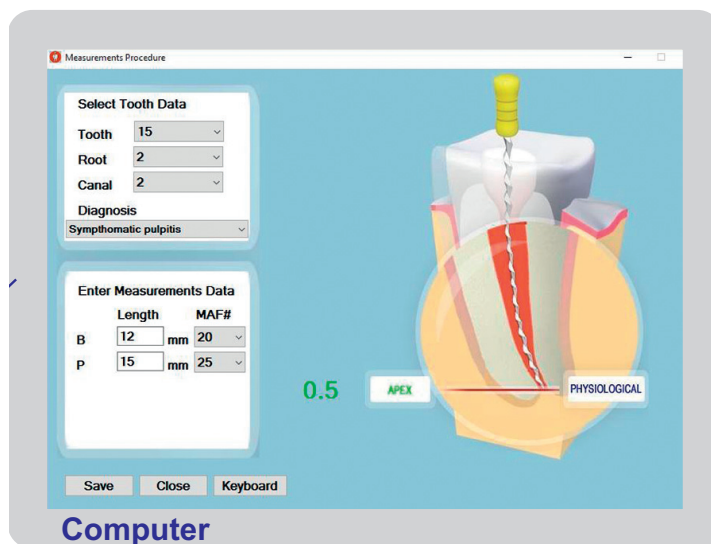
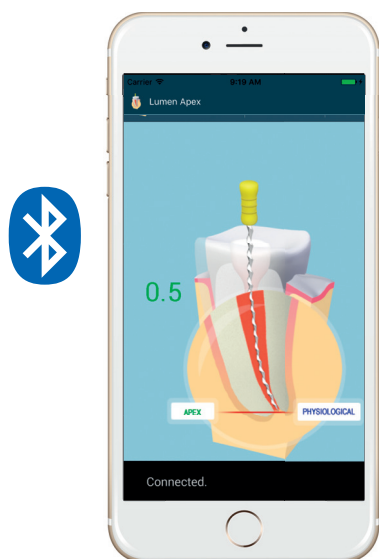


Прецизионный локатор апикального сужения Smart PAL

Патент Великобритании
№ GB 2431358

CE 2274



ИННОВАЦИИ ДЛЯ ЭНДОДОНТИИ

ВВЕДЕНИЕ

ПРЕЦИЗИОННЫЙ ЛОКАТОР АПИКАЛЬНОГО СУЖЕНИЯ Smart PAL представляет собой последнее поколение локаторов апикального сужения и является запатентованным подходом к эндодонтическим измерениям. При помощи новейшей компьютерной технологии изображение поперечного сечения корневого канала отчетливо отображается в визуальном формате, и рабочая длина может быть измерена с высокой точностью, что обеспечивает точное позиционирование эндодонтического инструмента (файла) для расширения корневого канала. Прибор работает с той же надежностью как в мокрых, так и в сухих корневых каналах и обнаруживает любые трещины и перфорации в корневом канале. Прибор позволяет измерять апикальное сужение очень быстро и не требует применения рентгенографии.

Новшество. С целью удовлетворения потребностей и выбора зубного врача универсальный прибор приспособлен работать с:

1. Персональными компьютерами или планшетами, использующими Windows XP или высшую ОС.
2. Смартфонами/планшетами, использующими Android OS 4.3 и iOS 8.0 или высшей версии с

Bluetooth 4.0. Инсталлируйте из интернета App Store



или Google Play

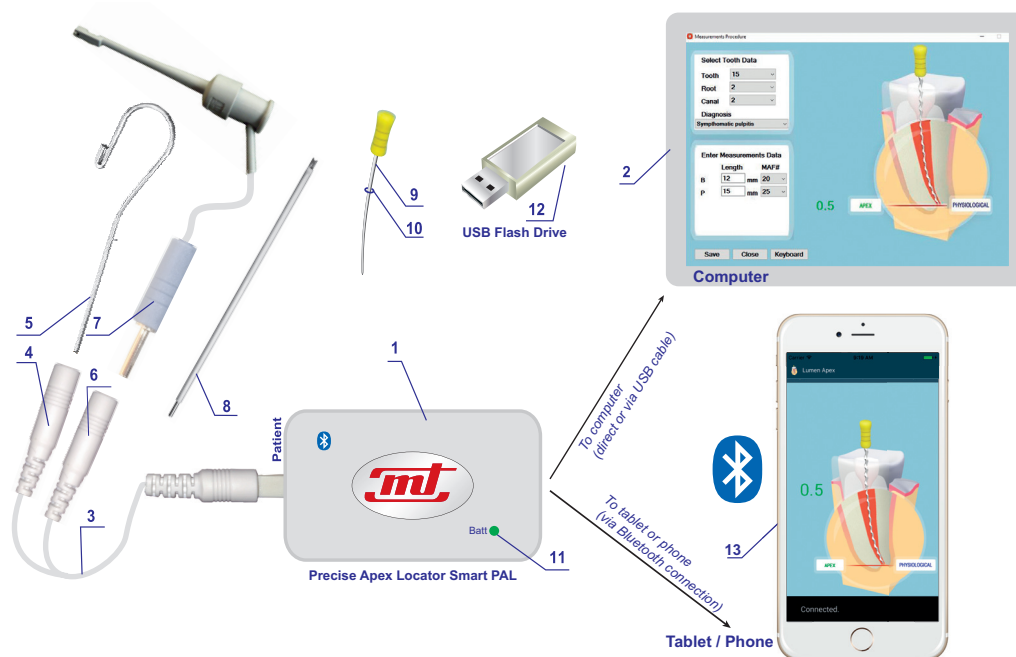


бесплатно программу *Lumen apex*.

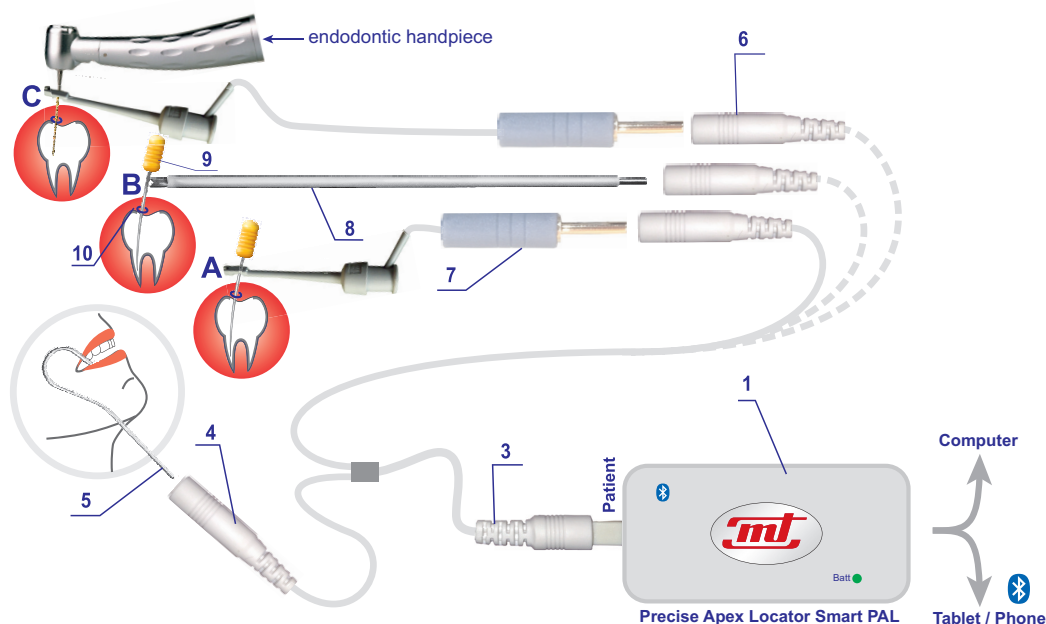
ТЕХНИЧЕСКИЕ ДАННЫЕ

1. На экране высвечиваются три параметра:
 - расстояние от вершины файла до апикального сужения во время приближения инструмента,
 - измерение апикального сужения,
 - степень проникновения за апикальным сужением.
2. Представляются три индикации положения апикального сужения:
 - на экране высвечивается вид положения файла,
 - показывается числовое значение,
 - слышен регулируемый звуковой сигнал.
3. Прибор питается непосредственно от батареи 3 В типа CR2032.

4. Употребляемая мощность 0,1 Вт.
5. Ток измерения не больше 10 μ А.
6. Вес прибора 26 г.
7. Габаритные размеры прибора 60 мм × 35 мм × 20 мм.



1 – Smart PAL, 2 – компьютер (не поставляется), 3 – кабель, 4 – разъем для губного контакта, 5 – губной контакт, 6 – разъем для эндодонтического зонда-клипа, 7 – эндодонтический зонд-клип, 8 – удлинительный зонд, 9 – эндодонтический файл (не поставляется), 10 – резиновый маркер для определения рабочей длины корневого канала (не поставляется), 11 – светодиод, 12 – USB флеш накопитель с программным обеспечением APEX Treatment Program, 13 – Smart прибор



ПРЕИМУЩЕСТВА

1. **ПРЕЦИЗИОННЫЙ** ЛОКАТОР АПИКАЛЬНОГО СУЖЕНИЯ SMART PAL способствует быстрому и совершенному заполнению корневого канала, что увеличивает успех эндодонтического лечения. Прибор очень универсален и удовлетворяет потребностям как начинающих, так и опытных зубных врачей. Прибор также позволяет использовать **полное и обновляемое программное обеспечение разных уровней.**

2. Прибор определяет апикальное сужение с большой точностью. Поэтому прибор намного точнее чем рентгенограммы, особенно в тех случаях, когда апикальное сужение находится в губной или языковой проекциях. Чрезвычайная точность достигается из-за системы измерения погрешности, которая защищена патентом ОК № GB 2431358. Прибор с высокой степенью точности определяет рабочую длину корневого канала даже в тех случаях, когда канал заполнен кровью, гипохлоритом, соляным раствором или пульповой тканью.

3. Прибор может работать в ручном режиме или совместно с эндодонтическим наконечником.

4. Прибор позволяет зубному врачу отказаться от рентгенографии или ее уменьшить, вследствие чего пациент не подвергается облучению.

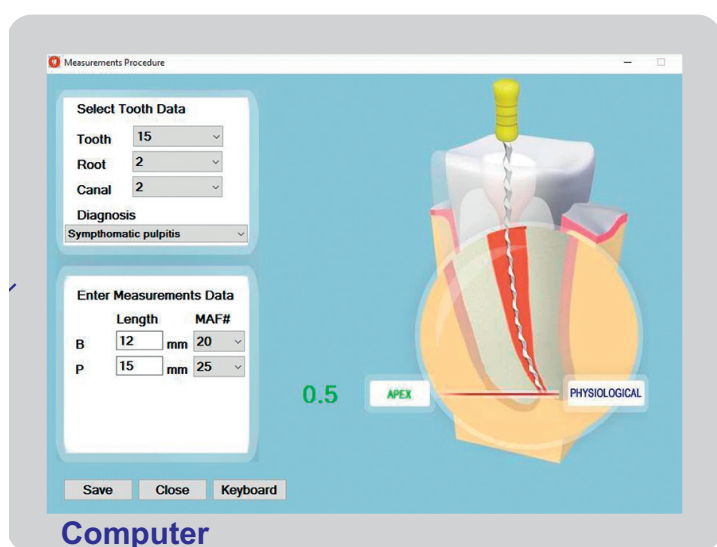
5. Прибор определяет трещины или перфорации в корневом канале.

6. Это прибор класса II ВФ, что предохраняет от электрического удара.

7. Питание прибора от батареи 3 В, ее хватает примерно на один год. Выпускается версия прибора с USB разъемом для компьютера.

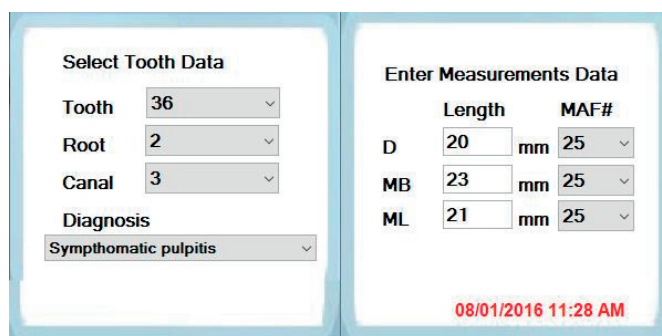
ОСНОВНЫЕ ОПЦИИ

- Изображение данных измерения на экране компьютера + обновляемое программное обеспечение



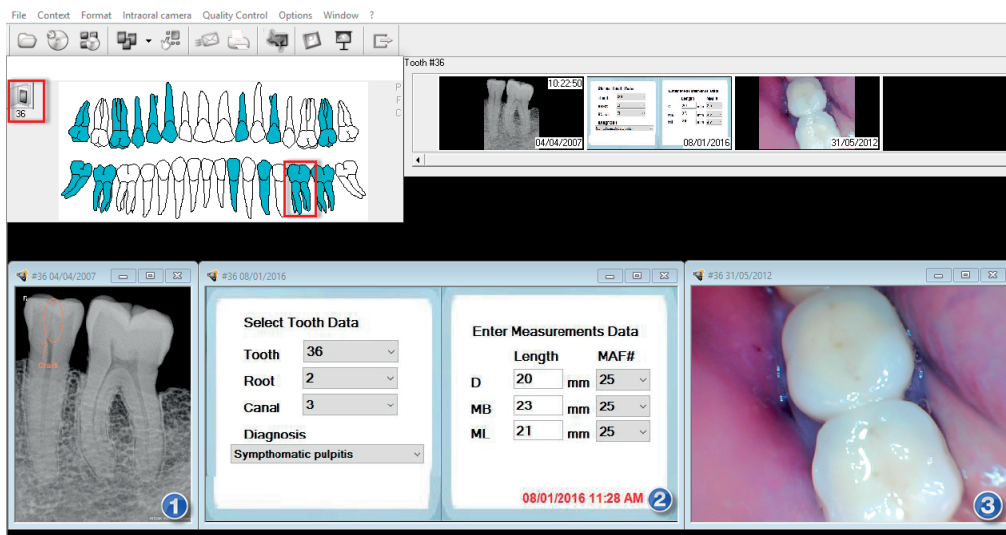
- Изображение данных измерения может быть сохранено:

- как изображение данных измерения (jpg файл)



- Изображение данных измерения может быть импортировано в основное программное обеспечение рентгеновских датчиков. Это преимущество позволяет зубному врачу видеть все или выборочно требуемые интегрированные данные о пациенте используя только программное обеспечение рентгеновских датчиков:

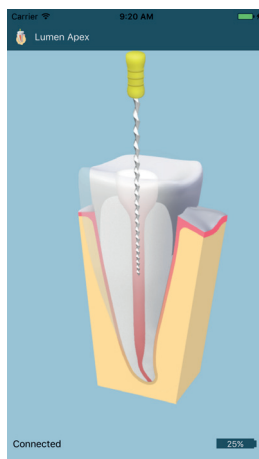
- 1 рентгеновское изображение;
- 2 изображение данных измерения рабочей длины апикального сужения;
- 3 изображение внутриворотной полости



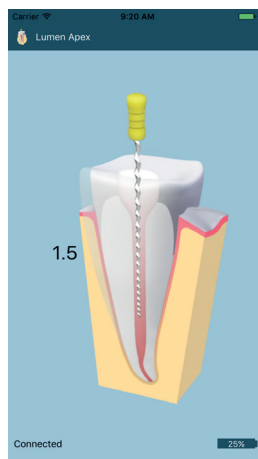
• Изображение процесса измерения апикального сужения на смартфоне и планшете



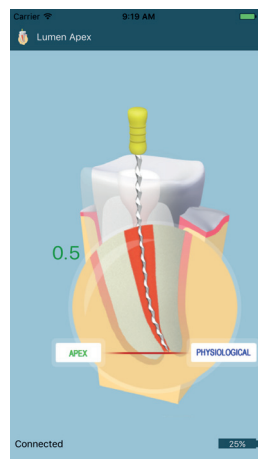
Вид после
инсталлирования



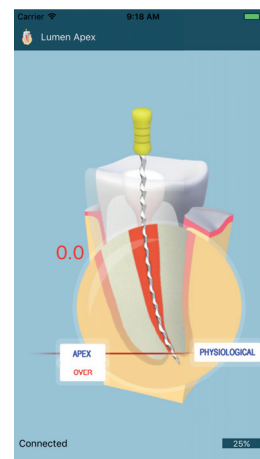
Вид после
подключения



Приближение



Апекс
физиологический



Проход
через апекс

mt MEDICAL TECHNOLOGIES
- An American-Lithuanian Joint Venture Company



Изготовитель
Medical Technologies LBI
Savanoriu pr. 271
LT-50131 Kaunas Lithuania
www.medtech.lt
Ph. +370 37 312208

Дистрибутор
JSC Lumen
Savanoriu pr. 298-22
LT-49454 Kaunas Lithuania
E-mail: info@lumen.lt, www.lumen.lt
Ph. +370 682 63486